



### 【照会先】

広島労働局職業安定部職業安定課  
課長 山下 宣孝  
地方労働市場情報官 田辺 克也  
(電話) 082 (502) 7831

## 有効求人倍率 2.02 倍 43 年 7 か月ぶりの 2 倍台

—管内の雇用情勢（平成 29 年 12 月分及び平成 29 年分）—  
＜平成 29 年 12 月の雇用情勢の概況（学卒を除き、パートを含む。）＞

### 基調判断「県内の雇用情勢は、着実に改善が進んでいる。」

- **有効求人倍率**（受理地別・季節調整値）は **2.02** 倍で、前月と比べ **0.11 ポイント上昇**し、昭和 49 年 5 月の 2.07 倍以来、43 年 7 か月ぶりの 2 倍台。

（全国第 2 位、中国地方第 1 位）。

☞資料 1P の①②、3P の①、7P

- ※ **有効求人数**（季節調整値）は **82,498** 人で、前月と比べ **5.4%増加**し過去最高値。
- ※ **有効求職者数**（同）は **40,928** 人で、前月と比べ **0.1%増加**し、2 か月ぶりに増加した。
- ※ **就業地別有効求人倍率**（同）は **1.81** 倍で、前月と比べ **0.07 ポイント上昇**し、受理地別有効求人倍率を 0.21 ポイント下回った。

- **新規求人倍率**（季節調整値）は **3.21** 倍で、前月と比べ **0.06 ポイント低下**し、4 か月ぶりに低下した。

☞資料 2P の③、3P の②、7P

- ※ **新規求人数**（季節調整値）は **31,276** 人で、前月と比べ **4.4%増加**し過去最高値。
- ※ **新規求職者数**（同）は **9,731** 人で、前月と比べ **6.1%増加**し、2 か月連続して増加した。

- **正社員有効求人倍率**（原数値）は **1.40** 倍で、前年同月と比べ **0.13 ポイント上昇**し、集計を取り始めた平成 16 年 11 月以降で最高値。

☞資料 2P の④、3P の③、8P

- **新規求人**（原数値）を**産業別**でみると、前年同月と比べ、**卸売業**、**小売業**（2,453 人、57.2%増）、**サービス業**（718 人、22.5%増）、**製造業**（591 人、27.6%増）等で**増加**し、**運輸業**、**郵便業**（127 人、8.7%減）、**宿泊業**、**飲食サービス業**（56 人、4.3%減）などで**減少**した。

☞資料 4P、9P

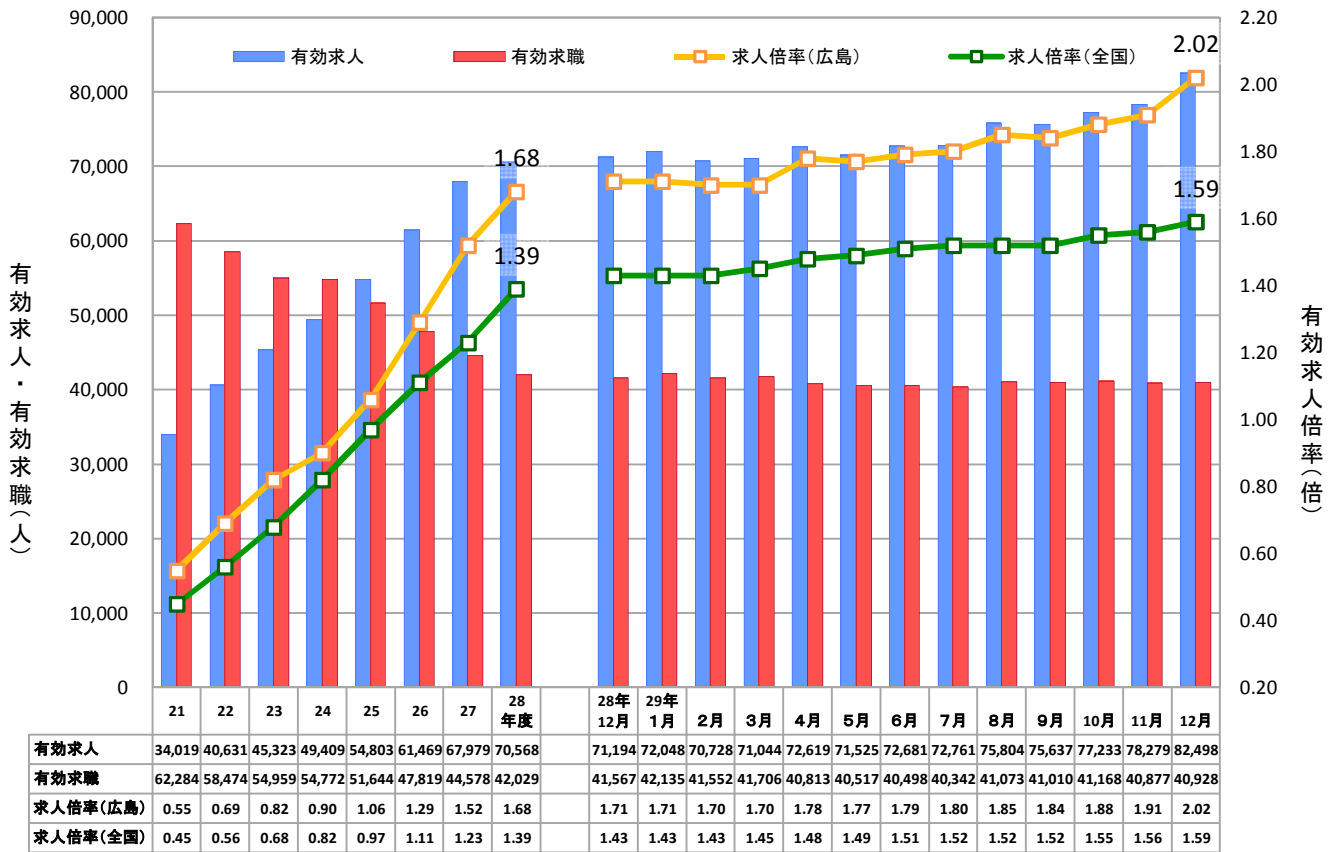
- **新規求職者**（常用、原数値）は、**在職者**が 2,013 人で、前年同月比で **5.9%増加**し、**離職者**は 3,755 人で **3.2%減少**した。☞資料 5P の③の②、10P

- 月末現在の**雇用保険被保険者数**は 1,006,102 人で、前年同月比で **3.3%増加**し、雇用保険の**受給資格決定件数**は 1,865 件で、前年同月比で **0.4%減少**した。☞資料 11P

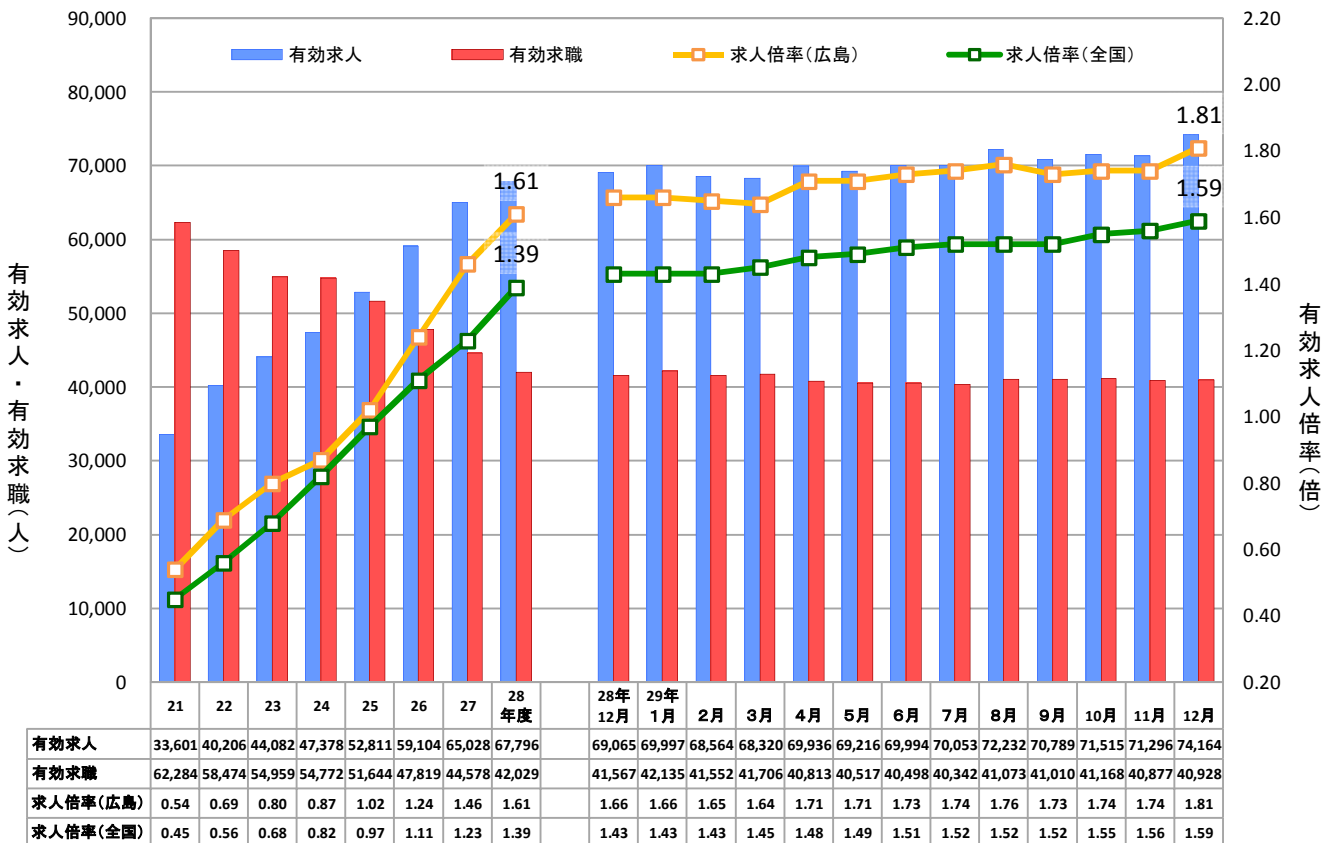
【参考】平成 29 年平均 ☞資料 13P

平成 29 年における月の平均の有効求人数は 74,436 人で、前年に比べ **6.1%増加**。有効求職者数は 41,100 人で、同じく **3.3%減少**。この結果、有効求人倍率（受理地別）は 1.81 倍で、同じく **0.16 ポイント上昇**。

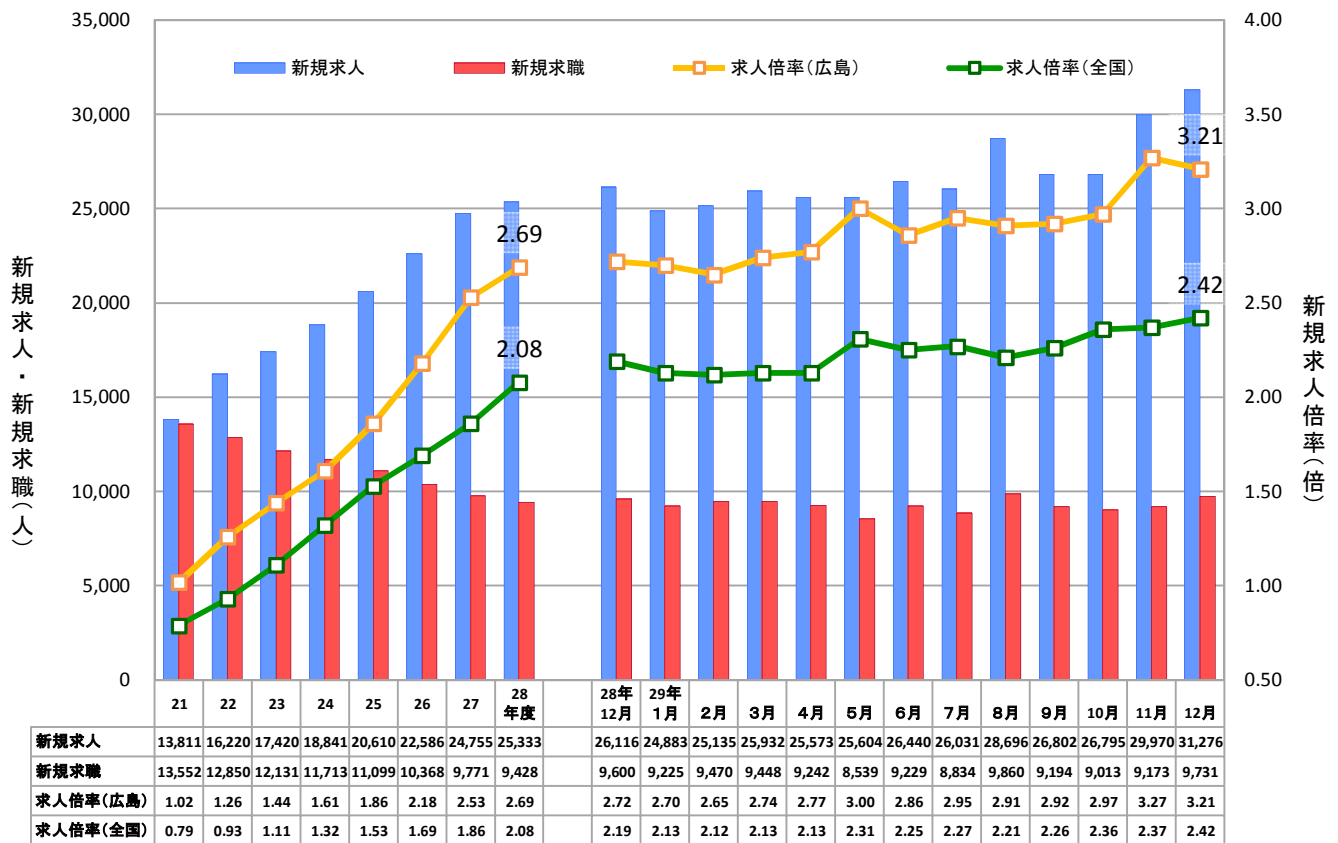
① 有効求人・求職と有効求人倍率の推移（受理地別・季節調整値）



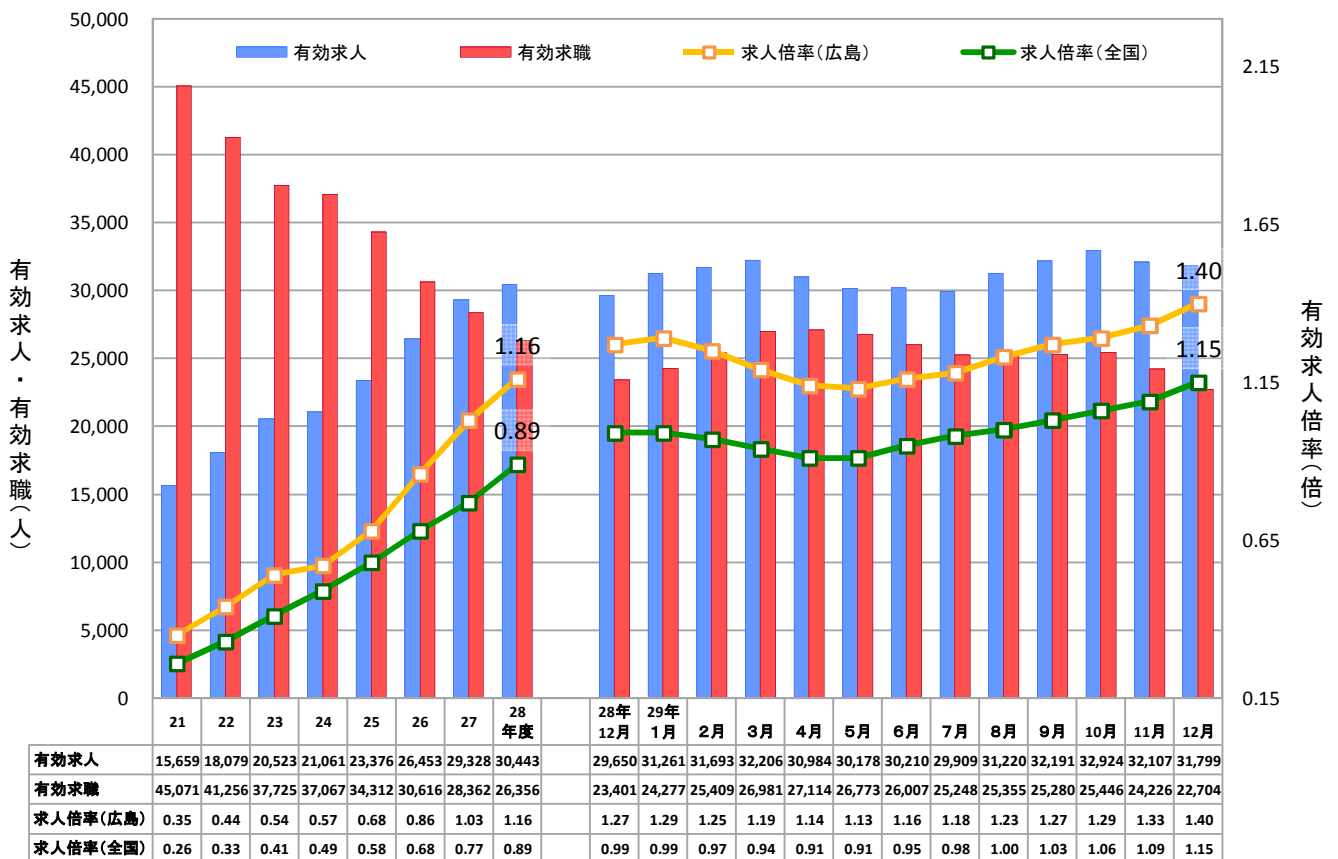
② 有効求人・求職と有効求人倍率の推移（就業地別・季節調整値）



### ③ 新規求人・求職と新規求人倍率の推移（季節調整値）



### ④ 正社員有効求人・求職と有効求人倍率の推移（原数値）



(注)常用フルタイム有効求職者にはフルタイムの派遣労働者や契約社員を希望する者も含まれるため、厳密な意味での正社員有効求人倍率より低い値となる。

# 1 労働力需給の動向

## ① 有効求人・求職、有効求人倍率の推移(原数値)

項目	年度			四半期				最近3か月		
	26	27	28	平成29年				平成29年		
				1~3月	4~6月	7~9月	10~12月	10月	11月	12月
求人	61,469	67,979	70,568	73,777	72,509	72,984	78,475	78,067	78,365	78,992
	12.2	10.6	3.8	2.2	2.6	7.3	12.4	10.3	11.0	16.2
求職	47,819	44,578	42,029	40,455	43,771	41,009	39,165	41,222	39,467	36,807
	▲ 7.4	▲ 6.8	▲ 5.7	▲ 4.4	▲ 4.8	▲ 2.7	▲ 1.0	▲ 0.6	▲ 1.3	▲ 1.1
求人倍率	1.29	1.52	1.68	1.82	1.66	1.78	2.00	1.89	1.99	2.15
季節調整値	—	—	—	1.71	1.78	1.83	1.94	1.88	1.91	2.02
求人倍率(全国)	1.11	1.23	1.39	1.51	1.38	1.50	1.63	1.58	1.63	1.69
季節調整値	—	—	—	1.44	1.49	1.52	1.56	1.55	1.56	1.59

(注) 下段は対前年度比、又は対前年同期比(%)。

## ② 新規求人・求職、新規求人倍率の推移(原数値)

項目	年度			四半期				最近3か月		
	26	27	28	平成29年				平成29年		
				1~3月	4~6月	7~9月	10~12月	10月	11月	12月
求人	22,586	24,755	25,333	27,353	25,682	26,605	28,006	28,633	28,253	27,132
	9.6	9.6	2.3	1.0	3.0	7.5	15.3	10.3	15.4	21.0
求職	10,368	9,771	9,428	10,055	10,501	8,689	7,798	9,004	7,804	6,586
	▲ 6.6	▲ 5.8	▲ 3.5	▲ 1.7	▲ 4.2	▲ 1.8	▲ 0.5	0.8	▲ 2.0	▲ 0.6
求人倍率	2.18	2.53	2.69	2.72	2.45	3.06	3.59	3.18	3.62	4.12
季節調整値	—	—	—	2.70	2.87	2.92	3.15	2.97	3.27	3.21
求人倍率(全国)	1.69	1.86	2.08	2.10	1.96	2.39	2.62	2.50	2.57	2.84
季節調整値	—	—	—	2.12	2.23	2.25	2.38	2.36	2.37	2.42

(注) 下段は対前年度比、又は対前年同期比(%)。

## ③ 正社員有効求人・求職、有効求人倍率の推移(原数値)

項目	年度			四半期				最近3か月		
	26	27	28	平成29年				平成29年		
				1~3月	4~6月	7~9月	10~12月	10月	11月	12月
求人	26,453	29,328	30,443	31,720	30,457	31,107	32,277	32,924	32,107	31,799
	13.2	10.9	3.8	3.0	2.9	4.2	5.5	5.3	3.9	7.2
求職	30,616	28,362	26,356	25,556	26,631	25,294	24,125	25,446	24,226	22,704
	▲ 10.8	▲ 7.4	▲ 7.1	▲ 5.8	▲ 6.8	▲ 4.5	▲ 2.7	▲ 2.1	▲ 3.0	▲ 3.0
求人倍率	0.86	1.03	1.16	1.24	1.14	1.23	1.34	1.29	1.33	1.40
求人倍率(全国)	0.68	0.77	0.89	0.97	0.92	1.00	1.10	1.06	1.09	1.15

(注) 下段は対前年度比、又は対前年同期比(%)。

## ④ パートタイム有効求人・求職、有効求人倍率の推移(原数値)

項目	年度			四半期				最近3か月		
	26	27	28	平成29年				平成29年		
				1~3月	4~6月	7~9月	10~12月	10月	11月	12月
求人	24,596	27,577	29,221	30,699	31,180	31,055	34,516	33,328	34,644	35,577
	12.9	12.1	6.0	3.3	3.4	12.5	21.4	16.5	19.6	28.5
求職	17,130	16,144	15,606	14,829	17,060	15,626	14,966	15,698	15,169	14,032
	▲ 0.7	▲ 5.8	▲ 3.3	▲ 2.1	▲ 1.5	0.3	1.8	1.8	1.7	2.0
求人倍率	1.44	1.71	1.87	2.07	1.83	1.99	2.31	2.12	2.28	2.54
求人倍率(全国)	1.41	1.57	1.73	1.91	1.62	1.74	1.90	1.82	1.89	2.00

(注) 下段は対前年度比、又は対前年同期比(%)。

## 2 産業別新規求人動向

### ① 主な産業の動向(原数値)

産業		年度			四半期				最近3か月		
		26	27	28	平成29年				平成29年		
					1~3月	4~6月	7~9月	10~12月	10月	11月	12月
産業計	広島	22,586	24,755	25,333	27,353	25,682	26,605	28,006	28,633	28,253	27,132
		9.6	9.6	2.3	1.0	3.0	7.5	15.3	10.3	15.4	21.0
	全国	840,423	876,072	922,565	1,000,639	933,182	954,444	962,800	1,023,751	942,437	922,213
		3.6	4.2	5.3	5.0	5.5	5.1	7.3	7.1	5.5	9.6
建設	広島	1,485	1,606	1,613	1,635	1,575	1,649	1,489	1,675	1,357	1,436
		6.5	8.1	0.4	▲ 2.3	▲ 4.6	▲ 0.4	▲ 1.5	▲ 5.7	▲ 7.7	11.5
	全国	64,803	64,566	68,626	72,804	72,566	72,580	71,389	76,612	69,460	68,095
		▲ 1.1	▲ 0.4	6.3	7.9	7.8	6.1	8.2	6.1	9.1	9.6
製造	広島	2,582	2,710	2,644	2,896	2,596	2,940	2,862	3,165	2,691	2,731
		17.6	5.0	▲ 2.4	4.6	4.3	12.6	11.0	10.9	▲ 1.8	27.6
	全国	81,659	84,284	89,124	96,830	92,219	99,657	98,254	105,797	94,784	94,182
		6.1	3.2	5.7	9.8	11.2	11.2	12.8	12.8	9.3	16.6
情報通信	広島	396	461	491	549	483	482	518	544	580	431
		8.5	16.4	6.5	15.6	▲ 0.8	9.8	5.7	12.9	12.8	▲ 9.3
	全国	26,160	25,932	26,205	26,790	26,707	26,288	26,739	29,008	26,597	24,612
		▲ 2.9	▲ 0.9	1.1	▲ 1.4	2.1	▲ 0.6	5.2	9.3	4.3	1.5
運輸、郵便	広島	1,438	1,542	1,606	1,610	1,713	1,664	1,684	1,752	1,960	1,339
		▲ 6.1	7.2	4.2	1.9	8.5	8.8	▲ 1.2	▲ 14.4	22.5	▲ 8.7
	全国	48,382	48,954	50,857	54,320	54,305	54,919	55,220	61,311	55,171	49,178
		▲ 1.2	1.2	3.9	7.4	9.9	10.5	10.4	7.3	12.7	11.9
卸売、小売	広島	4,267	4,955	5,098	5,550	5,161	5,685	6,573	6,492	6,486	6,740
		9.6	16.1	2.9	▲ 2.9	▲ 1.2	13.7	42.2	38.7	32.5	57.2
	全国	127,443	135,276	139,640	146,702	138,481	142,317	140,261	153,310	139,012	128,462
		4.3	6.1	3.2	1.1	0.7	1.0	5.1	6.6	3.5	5.0
学術研究 専門・技術	広島	753	786	759	760	658	772	794	754	859	770
		1.9	4.4	▲ 3.4	▲ 4.8	▲ 16.9	2.7	8.6	▲ 18.6	35.3	22.0
	全国	24,354	24,082	24,620	26,269	25,227	25,474	24,973	25,627	25,256	24,037
		▲ 3.3	▲ 1.1	2.2	2.8	3.7	3.3	7.6	3.5	9.5	10.2
宿泊 飲食サービス	広島	1,217	1,325	1,380	1,534	1,458	1,419	1,360	1,288	1,533	1,258
		5.6	8.9	4.2	7.0	6.1	9.8	3.1	▲ 9.0	24.7	▲ 4.3
	全国	69,722	78,124	84,997	88,632	86,665	87,237	85,097	87,998	82,051	85,242
		7.6	12.1	8.8	2.6	2.3	3.4	3.4	0.4	▲ 1.6	
生活関連サービス 娯楽	広島	871	950	1,033	1,115	1,020	1,090	1,044	1,098	1,130	903
		15.2	9.1	8.7	8.5	▲ 2.9	5.3	12.3	20.4	5.9	11.2
	全国	34,712	36,174	37,887	40,172	38,667	38,594	37,967	40,085	39,847	33,969
		2.9	4.2	4.7	3.2	4.9	1.1	4.6	2.1	9.3	2.3
教育 学習支援	広島	230	261	264	322	290	285	361	350	333	399
		10.0	13.5	1.1	2.5	37.4	9.2	37.3	21.5	63.2	34.8
	全国	13,365	14,262	15,336	18,221	14,296	14,845	15,476	15,658	15,350	15,419
		7.3	6.7	7.5	0.6	1.3	6.0	3.2	▲ 0.9	6.8	4.0
医療、福祉	広島	4,452	4,744	4,971	5,391	5,081	5,142	5,437	5,716	5,497	5,098
		10.7	6.6	4.8	5.6	7.8	5.5	10.9	15.0	8.8	8.9
	全国	176,098	189,009	201,850	218,497	202,668	210,589	216,275	224,911	207,888	216,027
		10.3	7.3	6.8	5.3	6.2	6.1	8.4	7.9	6.1	11.2
サービス	広島	3,266	3,539	3,630	3,899	3,960	3,805	3,980	4,195	3,832	3,913
		8.2	8.4	2.6	▲ 0.4	12.2	7.2	12.3	9.3	6.5	22.5
	全国	123,355	121,808	126,460	137,162	130,085	130,663	131,244	143,120	127,591	123,020
		▲ 1.8	▲ 1.3	3.8	7.0	7.3	4.8	6.9	8.3	2.2	10.6

(注) 下段は対前年度比、又は対前年同期比(%)。

### ② 主な製造業種別の動向(原数値)

年月	食料品	繊維	金属製品	はん用機械	生産用機械	電気機械	輸送用機械			製造業計
							全数	うち自動車	うち造船	
平成29年12月	449	113	295	220	84	110	665	400	226	2,731
対前年同月比	36.9	▲ 55.9	46.8	5.3	20.0	19.6	58.7	57.5	47.7	27.6

### 3 新規求職者の動向(常用)

#### ① 性別・年齢別新規求職者数(原数値)

年齢区分	全数				男				女			
	フルタイム		パートタイム		フルタイム		パートタイム		フルタイム		パートタイム	
	対前年同月比		対前年同月比		対前年同月比		対前年同月比		対前年同月比		対前年同月比	
年齢計	4,233	▲ 3.0	2,323	4.1	2,202	▲ 6.2	476	7.0	2,029	0.7	1,843	3.2
19歳以下	81	15.7	27	▲ 6.9	39	▲ 4.9	11	▲ 15.4	42	44.8	15	▲ 6.3
20～24歳	577	▲ 0.5	101	9.8	270	2.7	14	55.6	306	▲ 3.2	87	4.8
25～29歳	633	▲ 8.0	206	▲ 15.9	312	▲ 4.9	19	▲ 5.0	321	▲ 10.8	187	▲ 16.9
30～34歳	476	▲ 8.5	268	▲ 9.2	232	▲ 11.5	14	16.7	244	▲ 5.4	254	▲ 9.9
35～39歳	461	▲ 4.9	259	▲ 11.6	240	▲ 2.0	19	35.7	221	▲ 7.5	239	▲ 14.3
40～44歳	512	▲ 10.2	252	7.2	215	▲ 20.7	12	▲ 7.7	296	▲ 1.0	240	8.1
45～49歳	478	2.6	216	15.5	233	▲ 5.3	25	4.2	245	11.4	191	17.2
50～54歳	339	4.6	159	29.3	152	▲ 14.1	16	6.7	187	27.2	143	32.4
55～59歳	259	▲ 5.8	154	4.8	171	▲ 9.5	30	100.0	88	2.3	124	▲ 6.1
60～64歳	276	12.7	238	14.4	220	12.2	85	▲ 1.2	56	14.3	152	24.6
65歳以上	141	▲ 0.7	443	17.2	118	▲ 9.2	231	3.1	23	91.7	211	37.9

(注)男女の合計は全数に一致しない。

#### ② 就業・不就業状態別新規求職者数(原数値)

年月	新規求職者数	在職者	離職者	雇用者			自営	無業者	家事・育児従事者	その他	
				定年	事業主都合	自己都合					
平成29年12月	6,556	2,013	3,755	3,696	111	756	2,820	59	788	354	434
対前年同月比	▲ 0.6	5.9	▲ 3.2	▲ 3.1	▲ 24.0	▲ 6.4	▲ 1.4	▲ 6.3	▲ 3.7	▲ 4.3	▲ 3.1

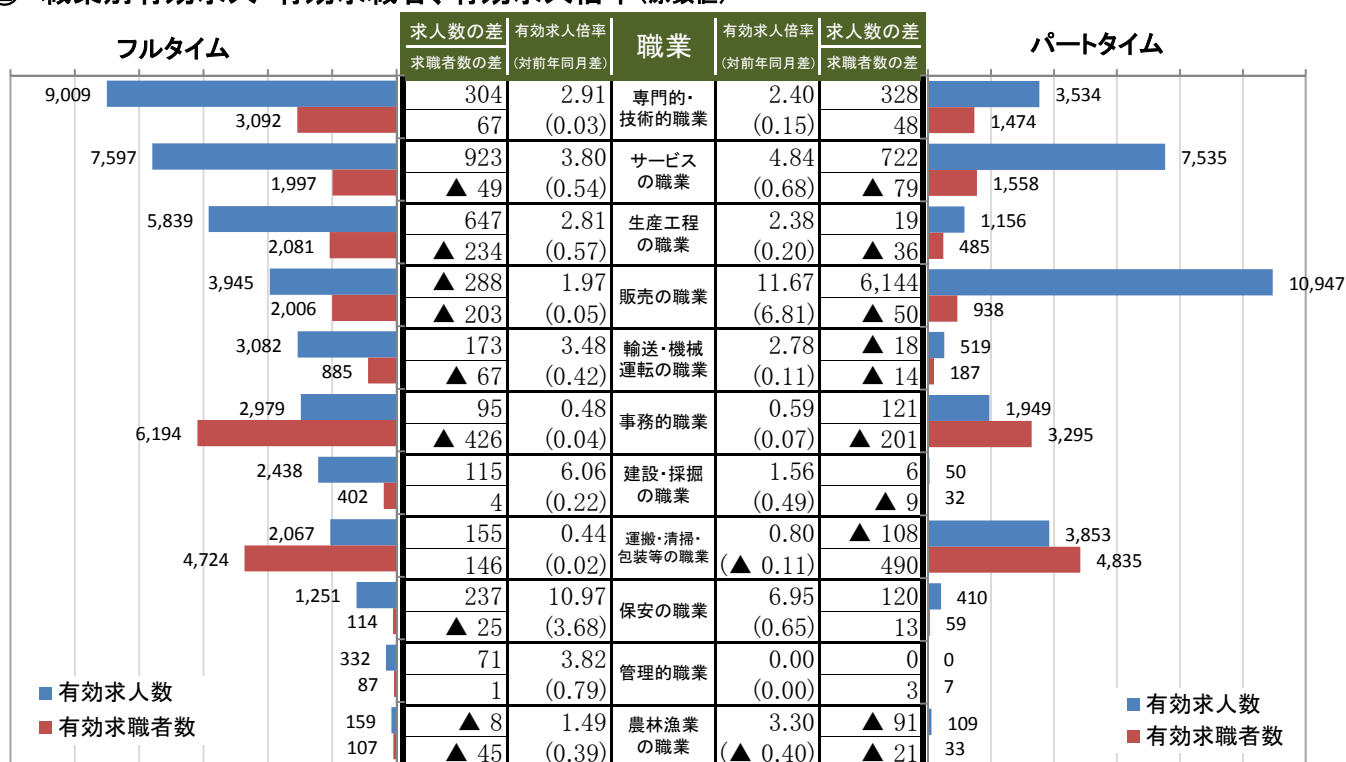
(注)「その他」は離職後1年を超える者などである。

### 4 有効求人・有効求職者の動向(常用)

#### ① 有効求人・有効求職者数、有効求人倍率(職業計、原数値)

年月	フルタイム				パートタイム							
	有効求人		有効求職者		有効求人		有効求職者					
	対前年同月差		対前年同月差		対前年同月差		対前年同月差					
平成29年12月	38,698	2,424	22,704	▲ 697	1.70	0.15	30,062	7,243	13,974	287	2.15	0.48

#### ② 職業別有効求人・有効求職者、有効求人倍率(原数値)



(注)1 職業は、上から常用フルタイム求人の多い順に並べている。

2 「求人数の差」及び「求職者数の差」の欄は、前年同月との差である。

## 5 公共職業安定所別有効求人倍率(原数値)

地域	安定所	年度								28	平成29年											平成29年12月						
		21	22	23	24	25	26	27	28		12月	1月	2月	3月	4月	5月	6月	7月	8月	9月	10月	11月	有効求人人数		有効求職者数		有効求人倍率	
																								対前年同月差		対前年同月差		対前年同月差
西部地域	広島	0.75	0.87	1.00	1.13	1.38	1.69	2.04	2.31	2.53	2.59	2.51	2.34	2.20	2.21	2.18	2.20	2.33	2.35	2.45	2.58	27,612	3,013	9,929	197	2.78	0.25	
	広島東	0.49	0.66	0.88	1.13	1.35	1.57	1.91	2.17	2.37	2.40	2.31	2.45	2.25	2.18	2.11	2.09	2.23	2.33	2.36	2.47	11,044	818	4,263	▲56	2.59	0.22	
	可部	0.21	0.29	0.37	0.40	0.48	0.61	0.68	0.70	0.79	0.79	0.80	0.76	0.72	0.69	0.70	0.70	0.73	0.76	0.75	0.74	2,224	83	2,900	182	0.77	▲0.02	
	廿日市	0.26	0.40	0.45	0.47	0.49	0.50	0.61	0.65	0.74	0.68	0.60	0.58	0.54	0.52	0.54	0.54	0.57	0.56	0.56	0.62	1,491	▲132	2,201	6	0.68	▲0.06	
	大竹	0.65	0.71	0.67	0.62	0.68	0.78	0.80	0.79	0.83	0.85	0.83	0.86	0.76	0.89	0.86	0.81	0.83	1.03	0.92	0.94	364	▲24	430	▲38	0.85	0.02	
	広島西条	0.51	0.73	0.90	1.00	1.05	1.24	1.47	1.73	1.74	1.90	1.95	2.03	1.94	1.94	1.95	2.07	2.29	2.58	2.76	3.11	9,966	5,565	2,436	▲91	4.09	2.35	
	地域計	0.55	0.70	0.84	0.96	1.13	1.36	1.63	1.82	1.98	2.01	1.96	1.92	1.80	1.79	1.77	1.78	1.90	1.96	2.03	2.15	52,701	9,323	22,159	200	2.38	0.40	
芸南地域	呉	0.43	0.49	0.55	0.55	0.75	0.87	1.03	1.17	1.28	1.35	1.31	1.33	1.15	1.09	1.07	1.17	1.25	1.28	1.31	1.39	3,913	397	2,617	▲131	1.50	0.22	
	竹原	0.57	0.87	0.97	1.06	1.04	1.18	1.01	1.08	1.14	1.14	1.01	1.10	0.96	0.86	0.94	0.97	0.96	1.11	1.08	1.11	548	50	490	52	1.12	▲0.02	
	地域計	0.44	0.54	0.60	0.61	0.78	0.91	1.03	1.16	1.26	1.33	1.27	1.30	1.12	1.06	1.05	1.14	1.21	1.26	1.28	1.35	4,461	447	3,107	▲79	1.44	0.18	
東部地域	福山	0.63	0.79	0.91	0.92	1.04	1.34	1.60	1.70	1.82	1.85	1.85	1.86	1.71	1.66	1.74	1.91	1.92	1.89	1.92	1.95	12,314	592	6,170	▲285	2.00	0.18	
	府中	0.25	0.37	0.54	0.54	0.54	0.64	0.78	0.82	0.90	0.91	0.88	0.83	0.82	0.83	0.85	0.95	1.03	1.10	1.08	1.11	1,118	234	902	▲79	1.24	0.34	
	尾道	0.61	0.67	0.79	0.79	0.93	1.22	1.39	1.53	1.72	1.71	1.67	1.75	1.67	1.51	1.53	1.61	1.69	1.74	1.85	1.87	3,597	268	1,886	▲44	1.91	0.19	
	三原	0.54	0.80	0.89	0.92	0.99	1.19	1.43	1.43	1.60	1.66	1.73	1.75	1.58	1.49	1.49	1.54	1.65	1.74	1.73	1.84	2,068	205	1,080	▲83	1.91	0.31	
	地域計	0.58	0.73	0.85	0.86	0.97	1.24	1.47	1.56	1.69	1.71	1.71	1.73	1.60	1.53	1.59	1.72	1.77	1.78	1.81	1.85	19,097	1,299	10,038	▲491	1.90	0.21	
北部地域	三次	0.54	0.77	0.94	0.87	1.22	1.30	1.32	1.59	1.86	1.76	1.70	1.64	1.52	1.52	1.61	1.74	1.67	1.73	1.77	1.80	1,370	▲96	707	▲83	1.94	0.08	
	庄原	0.48	0.75	0.94	1.00	1.28	1.29	1.65	1.67	1.93	1.78	1.74	1.65	1.67	1.72	1.75	1.80	1.90	1.85	1.84	1.67	727	▲1	421	44	1.73	▲0.20	
	安芸高田	0.38	0.75	0.94	1.01	1.37	1.45	1.47	1.51	1.66	1.68	1.69	1.55	1.46	1.40	1.42	1.51	1.56	1.68	1.58	1.67	636	13	375	▲1	1.70	0.04	
	地域計	0.48	0.76	0.94	0.94	1.28	1.34	1.44	1.59	1.83	1.75	1.71	1.62	1.54	1.54	1.60	1.70	1.70	1.75	1.74	1.73	2,733	▲84	1,503	▲40	1.82	▲0.01	
広島県全体	広島県全体	0.55	0.69	0.82	0.90	1.06	1.29	1.52	1.68	1.83	1.86	1.82	1.80	1.68	1.65	1.65	1.70	1.79	1.84	1.89	1.99	78,992	10,985	36,807	▲410	2.15	0.32	
	季節調整値	—	—	—	—	—	—	—	—	1.71	1.71	1.70	1.70	1.78	1.77	1.79	1.80	1.85	1.84	1.88	1.91	82,498	11,272	40,928	▲936	2.02	0.31	



## 6 職業安定等業務主要指標(その1)

年度/年・月	新規求人・求職								月間有効求人・求職						就 職		充 足			
	① 求 人 数		② 求職申込件数		③ 求人倍率[①÷②]				④ 求 人 数		⑤ 求 職 者 数		⑥ 求人倍率[④÷⑤]		⑦ 就 職 件 数		⑧	⑨ 充 足 数		⑩
	前年比	前年比	前年比	季節調整値	前年差前月差	前年比	前年比	前年比	季節調整値	前年差前月差	前年比	前年比	前年比	前年比	就職率 [⑦÷②]	前年比	充足率 [⑨÷①]			
平成21年度	13,811	▲ 19.0	13,552	6.8	1.02		▲ 0.32	34,019	▲ 26.5	62,284	22.2	0.55		▲ 0.36	4,228	6.5	31.2	4,332	6.2	31.4
22	16,220	17.4	12,850	▲ 5.2	1.26		0.24	40,631	19.4	58,474	▲ 6.1	0.69		0.14	4,362	3.2	33.9	4,516	4.2	27.8
23	17,420	7.4	12,131	▲ 5.6	1.44		0.18	45,323	11.5	54,959	▲ 6.0	0.82		0.13	4,411	1.1	36.4	4,564	1.1	26.2
24	18,841	8.2	11,713	▲ 3.4	1.61		0.17	49,409	9.0	54,772	▲ 0.3	0.90		0.08	4,344	▲ 1.5	37.1	4,580	0.4	24.3
25	20,610	9.4	11,099	▲ 5.2	1.86		0.25	54,803	10.9	51,644	▲ 5.7	1.06		0.16	4,277	▲ 1.5	38.5	4,543	▲ 0.8	22.0
26	22,586	9.6	10,368	▲ 6.6	2.18		0.32	61,469	12.2	47,819	▲ 7.4	1.29		0.23	4,067	▲ 4.9	39.2	4,305	▲ 5.2	19.1
27	24,755	9.6	9,771	▲ 5.8	2.53		0.35	67,979	10.6	44,578	▲ 6.8	1.52		0.23	3,867	▲ 4.9	39.6	4,105	▲ 4.6	16.6
28	25,333	2.3	9,428	▲ 3.5	2.69		0.16	70,568	3.8	42,029	▲ 5.7	1.68		0.16	3,700	▲ 4.3	39.2	3,891	▲ 5.2	15.4
平成27年 12月	21,683	11.8	6,852	0.6	3.16	<b>2.56</b>	0.02	65,876	9.2	39,857	▲ 4.4	1.65	<b>1.55</b>	0.01	3,110	▲ 1.1	45.4	3,246	▲ 2.9	15.0
平成28年 1月	28,641	0.7	9,600	▲ 13.0	2.98	<b>2.81</b>	0.25	68,379	6.9	40,045	▲ 6.3	1.71	<b>1.57</b>	0.02	3,075	▲ 5.6	32.0	3,239	▲ 6.4	11.3
2月	26,561	16.2	10,420	4.2	2.55	<b>2.57</b>	▲ 0.16	72,467	10.1	42,351	▲ 5.1	1.71	<b>1.59</b>	0.03	3,772	▲ 5.7	36.2	4,076	▲ 3.3	15.3
3月	26,030	8.5	10,678	▲ 0.4	2.44	<b>2.62</b>	0.01	75,654	10.1	44,593	▲ 4.6	1.70	<b>1.61</b>	0.03	4,757	▲ 3.4	44.5	5,077	▲ 3.9	19.5
4月	26,726	6.2	13,211	▲ 4.9	2.02	<b>2.70</b>	0.08	72,557	11.3	46,658	▲ 4.9	1.56	<b>1.65</b>	0.05	4,364	▲ 9.1	33.0	4,645	▲ 8.8	17.4
5月	24,009	8.9	10,389	2.6	2.31	<b>2.68</b>	▲ 0.06	70,535	10.1	46,232	▲ 4.5	1.53	<b>1.66</b>	0.01	3,832	▲ 3.8	36.9	4,050	▲ 4.8	16.9
6月	24,079	2.3	9,302	▲ 9.2	2.59	<b>2.74</b>	0.06	68,960	6.0	45,038	▲ 6.7	1.53	<b>1.67</b>	0.01	3,935	▲ 10.8	42.3	4,257	▲ 9.0	17.7
7月	24,464	▲ 6.1	8,499	▲ 9.3	2.88	<b>2.61</b>	▲ 0.18	66,802	1.1	42,712	▲ 7.7	1.56	<b>1.65</b>	▲ 0.04	3,459	▲ 13.6	40.7	3,672	▲ 14.2	15.0
8月	24,607	6.6	8,860	4.4	2.78	<b>2.63</b>	0.05	67,719	1.9	41,758	▲ 6.2	1.62	<b>1.66</b>	0.00	3,305	1.7	37.3	3,469	▲ 0.8	14.1
9月	25,170	4.9	9,188	▲ 3.9	2.74	<b>2.80</b>	0.26	69,495	2.2	41,945	▲ 4.9	1.66	<b>1.65</b>	▲ 0.01	3,637	▲ 3.7	39.6	3,804	▲ 5.9	15.1
10月	25,956	▲ 5.9	8,935	▲ 12.1	2.90	<b>2.68</b>	▲ 0.19	70,784	1.2	41,461	▲ 7.1	1.71	<b>1.68</b>	0.04	3,727	▲ 5.6	41.7	3,877	▲ 5.6	14.9
11月	24,493	7.9	7,961	1.4	3.08	<b>2.78</b>	0.14	70,623	3.1	39,967	▲ 6.7	1.77	<b>1.70</b>	0.01	3,506	▲ 0.2	44.0	3,638	▲ 0.8	14.9
12月	22,428	3.4	6,624	▲ 3.3	3.39	<b>2.72</b>	▲ 0.11	68,007	3.2	37,217	▲ 6.6	1.83	<b>1.71</b>	0.01	2,926	▲ 5.9	44.2	3,064	▲ 5.6	13.7
平成29年 1月	28,486	▲ 0.5	10,040	4.6	2.84	<b>2.70</b>	▲ 0.02	71,407	4.4	38,490	▲ 3.9	1.86	<b>1.71</b>	0.00	3,091	0.5	30.8	3,224	▲ 0.5	11.3
2月	26,626	0.2	9,660	▲ 7.3	2.76	<b>2.65</b>	▲ 0.05	73,267	1.1	40,264	▲ 4.9	1.82	<b>1.70</b>	▲ 0.01	3,648	▲ 3.3	37.8	3,817	▲ 6.4	14.3
3月	26,946	3.5	10,465	▲ 2.0	2.57	<b>2.74</b>	0.09	76,657	1.3	42,611	▲ 4.4	1.80	<b>1.70</b>	0.00	4,969	4.5	47.5	5,175	1.9	19.2
4月	26,545	▲ 0.7	12,269	▲ 7.1	2.16	<b>2.77</b>	0.03	73,730	1.6	43,964	▲ 5.8	1.68	<b>1.78</b>	0.08	4,008	▲ 8.2	32.7	4,248	▲ 8.5	16.0
5月	25,097	4.5	10,002	▲ 3.7	2.51	<b>3.00</b>	0.23	72,548	2.9	44,078	▲ 4.7	1.65	<b>1.77</b>	▲ 0.01	3,938	2.8	39.4	4,115	1.6	16.4
6月	25,404	5.5	9,233	▲ 0.7	2.75	<b>2.86</b>	▲ 0.14	71,249	3.3	43,272	▲ 3.9	1.65	<b>1.79</b>	0.02	4,027	2.3	43.6	4,216	▲ 1.0	16.6
7月	25,536	4.4	8,045	▲ 5.3	3.17	<b>2.95</b>	0.09	70,134	5.0	41,137	▲ 3.7	1.70	<b>1.80</b>	0.01	3,339	▲ 3.5	41.5	3,437	▲ 6.4	13.5
8月	27,763	12.8	8,897	0.4	3.12	<b>2.91</b>	▲ 0.04	73,333	8.3	40,917	▲ 2.0	1.79	<b>1.85</b>	0.05	3,123	▲ 5.5	35.1	3,235	▲ 6.7	11.7
9月	26,515	5.3	9,124	▲ 0.7	2.91	<b>2.92</b>	0.01	75,486	8.6	40,973	▲ 2.3	1.84	<b>1.84</b>	▲ 0.01	3,569	▲ 1.9	39.1	3,756	▲ 1.3	14.2
10月	28,633	10.3	9,004	0.8	3.18	<b>2.97</b>	0.05	78,067	10.3	41,222	▲ 0.6	1.89	<b>1.88</b>	0.04	3,654	▲ 2.0	40.6	3,792	▲ 2.2	13.2
11月	28,253	15.4	7,804	▲ 2.0	3.62	<b>3.27</b>	0.30	78,365	11.0	39,467	▲ 1.3	1.99	<b>1.91</b>	0.03	3,299	▲ 5.9	42.3	3,476	▲ 4.5	12.3
12月	27,132	21.0	6,586	▲ 0.6	4.12	<b>3.21</b>	▲ 0.06	78,992	16.2	36,807	▲ 1.1	2.15	<b>2.02</b>	0.11	2,932	0.2	44.5	3,050	▲ 0.5	11.2

(注) 1 求人・求職関係は、学卒を除きパートタイムを含む。



## 7 職業安定等業務主要指標(その2)

年度/年・月	正社員有効求人・求職						パートタイム有効求人・求職						全国の求人倍率				完全失業者数 [万人]		完全失業率					
	① 求人数		② 常用求職者数		③ 求人倍率[①÷②]		④ 求人数		⑤ 求職者数		⑥ 求人倍率[④÷⑤]		⑦ 新規	⑧ 有効		⑨ 正社員 有効	⑩ パート タイム 有効	⑪ 全国	⑫ 広島	⑬ 全国	⑭ 広島			
		前年比		前年比		前年差		前年比		前年比		前年差	季節 調整値	季節 調整値						季節 調整値				
平成21年度	15,659	▲ 32.6	45,071	22.6	0.35	▲ 0.28	13,169	▲ 18.9	17,194	21.2	0.77	▲ 0.37	0.79		0.45		0.26	0.73	336	6.4	5.1		4.4	
22	18,079	15.5	41,256	▲ 8.5	0.44	0.09	15,526	17.9	17,199	0.0	0.90	0.13	0.93		0.56		0.33	0.82	334	6.0	5.1		4.1	
23	20,523	13.5	37,725	▲ 8.6	0.54	0.10	17,496	12.7	17,164	▲ 0.2	1.02	0.12	1.11		0.68		0.41	0.92	302	5.2	4.6		3.6	
24	21,061	2.6	37,067	▲ 1.7	0.57	0.03	20,642	18.0	17,637	2.8	1.17	0.15	1.32		0.82		0.49	1.12	285	5.2	4.3		3.6	
25	23,376	11.0	34,312	▲ 7.4	0.68	0.11	21,795	5.6	17,258	▲ 2.1	1.26	0.09	1.53		0.97		0.58	1.28	265	5.2	4.0		3.6	
26	26,453	13.2	30,616	▲ 10.8	0.86	0.18	24,596	12.9	17,130	▲ 0.7	1.44	0.18	1.69		1.11		0.68	1.41	236	4.6	3.6		3.2	
27	29,328	10.9	28,362	▲ 7.4	1.03	0.17	27,577	12.1	16,144	▲ 5.8	1.71	0.27	1.86		1.23		0.77	1.57	222	4.3	3.4		3.0	
28	30,443	3.8	26,356	▲ 7.1	1.16	0.13	29,221	6.0	15,606	▲ 3.3	1.87	0.16	2.08		1.39		0.89	1.73	208	3.9	3.1		2.7	
平成27年 12月	28,566	10.8	25,379	▲ 4.9	1.13	0.16	26,898	11.4	14,412	▲ 3.5	1.87	0.25	2.16	<b>1.91</b>	1.34	<b>1.28</b>	0.85	1.76	204	4.1	3.1		<b>3.3</b>	2.8
平成28年 1月	29,826	8.2	25,605	▲ 6.3	1.16	0.15	27,588	8.5	14,380	▲ 6.2	1.92	0.26	2.04	<b>2.01</b>	1.36	<b>1.29</b>	0.87	1.79	211		3.2		<b>3.2</b>	
2月	31,184	10.0	27,105	▲ 5.2	1.15	0.16	29,651	13.6	15,187	▲ 4.7	1.95	0.31	1.92	<b>1.96</b>	1.38	<b>1.29</b>	0.86	1.81	213		3.2		<b>3.2</b>	
3月	31,406	8.1	28,664	▲ 4.9	1.10	0.14	31,888	14.2	15,854	▲ 4.1	2.01	0.32	1.81	<b>1.94</b>	1.35	<b>1.31</b>	0.83	1.79	216	4.2	3.3		<b>3.2</b>	2.9
4月	30,267	7.7	29,304	▲ 5.7	1.03	0.13	30,930	16.5	17,281	▲ 3.6	1.79	0.31	1.54	<b>2.04</b>	1.24	<b>1.33</b>	0.79	1.57	225		3.4		<b>3.2</b>	
5月	29,209	6.5	28,701	▲ 5.2	1.02	0.11	30,464	16.0	17,459	▲ 3.4	1.74	0.29	1.83	<b>2.06</b>	1.23	<b>1.35</b>	0.79	1.51	217		3.2		<b>3.2</b>	
6月	29,336	3.1	27,755	▲ 7.4	1.06	0.11	29,082	10.9	17,219	▲ 5.3	1.69	0.25	2.05	<b>2.03</b>	1.27	<b>1.36</b>	0.82	1.53	210	4.1	3.1		<b>3.1</b>	2.8
7月	29,128	0.3	26,779	▲ 8.8	1.09	0.10	27,127	3.4	15,865	▲ 5.6	1.71	0.15	2.22	<b>2.03</b>	1.32	<b>1.37</b>	0.85	1.62	203		3.0		<b>3.0</b>	
8月	29,767	2.5	26,400	▲ 8.0	1.13	0.12	27,380	4.8	15,303	▲ 3.0	1.79	0.13	2.15	<b>2.07</b>	1.36	<b>1.37</b>	0.87	1.68	212		3.2		<b>3.1</b>	
9月	30,642	3.2	26,312	▲ 6.9	1.16	0.11	28,304	5.0	15,569	▲ 1.1	1.82	0.11	2.19	<b>2.10</b>	1.40	<b>1.38</b>	0.89	1.72	204	4.0	3.0		<b>3.0</b>	2.8
10月	31,255	4.9	25,979	▲ 9.0	1.20	0.16	28,619	0.5	15,416	▲ 3.5	1.86	0.08	2.25	<b>2.11</b>	1.43	<b>1.40</b>	0.92	1.75	195		2.9		<b>3.0</b>	
11月	30,900	5.1	24,976	▲ 8.7	1.24	0.17	28,961	3.1	14,911	▲ 3.3	1.94	0.12	2.34	<b>2.15</b>	1.48	<b>1.41</b>	0.95	1.81	197		3.0		<b>3.1</b>	
12月	29,650	3.8	23,401	▲ 7.8	1.27	0.14	27,685	2.9	13,757	▲ 4.5	2.01	0.14	2.51	<b>2.19</b>	1.51	<b>1.43</b>	0.99	1.89	193	3.4	2.9		<b>3.1</b>	2.3
平成29年 1月	31,261	4.8	24,277	▲ 5.2	1.29	0.13	28,907	4.8	14,152	▲ 1.6	2.04	0.12	2.12	<b>2.13</b>	1.51	<b>1.43</b>	0.99	1.91	197		3.0		<b>3.0</b>	
2月	31,693	1.6	25,409	▲ 6.3	1.25	0.10	30,471	2.8	14,784	▲ 2.7	2.06	0.11	2.18	<b>2.12</b>	1.53	<b>1.43</b>	0.97	1.93	188		2.8		<b>2.8</b>	
3月	32,206	2.5	26,981	▲ 5.9	1.19	0.09	32,719	2.6	15,550	▲ 1.9	2.10	0.09	2.00	<b>2.13</b>	1.49	<b>1.45</b>	0.94	1.89	188	3.5	2.8		<b>2.8</b>	2.4
4月	30,984	2.4	27,114	▲ 7.5	1.14	0.11	31,793	2.8	16,764	▲ 3.0	1.90	0.11	1.66	<b>2.13</b>	1.38	<b>1.48</b>	0.91	1.66	197		2.9		<b>2.8</b>	
5月	30,178	3.3	26,773	▲ 6.7	1.13	0.11	31,257	2.6	17,224	▲ 1.3	1.81	0.07	2.01	<b>2.31</b>	1.36	<b>1.49</b>	0.91	1.58	210		3.1		<b>3.1</b>	
6月	30,210	3.0	26,007	▲ 6.3	1.16	0.10	30,490	4.8	17,193	▲ 0.2	1.77	0.08	2.29	<b>2.25</b>	1.41	<b>1.51</b>	0.95	1.60	192	3.6	2.8		<b>2.8</b>	2.5
7月	29,909	2.7	25,248	▲ 5.7	1.18	0.09	29,703	9.5	15,796	▲ 0.4	1.88	0.17	2.42	<b>2.27</b>	1.47	<b>1.52</b>	0.98	1.70	191		2.8		<b>2.8</b>	
8月	31,220	4.9	25,355	▲ 4.0	1.23	0.10	31,270	14.2	15,480	1.2	2.02	0.23	2.34	<b>2.21</b>	1.51	<b>1.52</b>	1.00	1.75	189		2.8		<b>2.8</b>	
9月	32,191	5.1	25,280	▲ 3.9	1.27	0.11	32,191	13.7	15,602	0.2	2.06	0.24	2.40	<b>2.26</b>	1.54	<b>1.52</b>	1.03	1.76	190	3.6	2.8		<b>2.8</b>	2.5
10月	32,924	5.3	25,446	▲ 2.1	1.29	0.09	33,328	16.5	15,698	1.8	2.12	0.26	2.50	<b>2.36</b>	1.58	<b>1.55</b>	1.06	1.82	181		2.7		<b>2.8</b>	
11月	32,107	3.9	24,226	▲ 3.0	1.33	0.09	34,644	19.6	15,169	1.7	2.28	0.34	2.57	<b>2.37</b>	1.63	<b>1.56</b>	1.09	1.89	178		2.6		<b>2.7</b>	
12月	31,799	7.2	22,704	▲ 3.0	1.40	0.13	35,577	28.5	14,032	2.0	2.54	0.53	2.84	<b>2.42</b>	1.69	<b>1.59</b>	1.15	2.00	174		2.6		<b>2.8</b>	

(注) 1 完全失業者数及び完全失業率は総務省統計局「労働力調査」による。なお、広島県の数値はモデル推計値であり、年度欄は年平均値。

## 8 職業安定等業務主要指標（その3）

年度/年・月	産業別新規求人数（主な産業）																					
	① 建設		② 製造		③ 情報通信		④ 運輸、郵便		⑤ 卸売、小売		⑥ 学術研究 専門・技術		⑦ 宿泊 飲食サービス		⑧ 生活関連サービス 娯楽		⑨ 教育、学習支援		⑩ 医療、福祉		⑪ サービス	
		前年比		前年比		前年比		前年比		前年比		前年比		前年比		前年比		前年比		前年比		前年比
平成21年度	809	▲ 29.3	1,339	▲ 36.7	309	▲ 38.9	988	▲ 21.1	2,566	▲ 17.0	453	▲ 25.1	1,036	▲ 17.3	567	▲ 13.4	176	▲ 22.1	2,816	▲ 9.4	1,741	▲ 17.0
22	952	17.7	1,850	38.2	348	12.6	1,279	29.5	2,931	14.2	545	20.3	1,124	8.5	600	5.8	174	▲ 1.1	3,211	14.0	2,050	17.7
23	1,040	9.2	1,913	3.4	355	2.0	1,525	19.2	3,282	12.0	603	10.6	1,060	▲ 5.7	625	4.2	184	5.7	3,511	9.3	2,162	5.5
24	1,141	9.7	1,782	▲ 6.8	396	11.5	1,414	▲ 7.3	3,916	19.3	626	3.8	1,080	1.9	664	6.2	199	8.2	3,956	12.7	2,489	15.1
25	1,394	22.2	2,196	23.2	365	▲ 7.8	1,531	8.3	3,892	▲ 0.6	739	18.1	1,153	6.8	756	13.9	209	5.0	4,023	1.7	3,019	21.3
26	1,485	6.5	2,582	17.6	396	8.5	1,438	▲ 6.1	4,267	9.6	753	1.9	1,217	5.6	871	15.2	230	10.0	4,452	10.7	3,266	8.2
27	1,606	8.1	2,710	5.0	461	16.4	1,542	7.2	4,955	16.1	786	4.4	1,325	8.9	950	9.1	261	13.5	4,744	6.6	3,539	8.4
28	1,613	0.4	2,644	▲ 2.4	491	6.5	1,606	4.2	5,098	2.9	759	▲ 3.4	1,380	4.2	1,033	8.7	264	1.1	4,971	4.8	3,630	2.6
平成27年 12月	1,424	10.9	2,470	13.1	553	76.1	1,217	7.5	3,840	4.3	718	7.5	1,002	21.0	841	50.7	306	34.2	4,414	15.1	2,923	▲ 1.5
平成28年 1月	1,693	▲ 1.4	2,902	▲ 6.7	539	▲ 5.4	1,630	▲ 10.8	6,139	14.6	967	4.7	1,432	▲ 5.3	1,164	23.4	322	2.2	5,402	2.7	3,967	▲ 10.7
2月	1,677	9.8	2,738	10.6	412	20.8	1,707	25.0	5,394	34.5	768	6.1	1,398	25.3	996	▲ 0.5	273	▲ 1.1	4,986	0.9	4,042	22.2
3月	1,650	5.7	2,666	▲ 3.8	473	21.6	1,402	5.1	5,606	18.1	660	▲ 7.9	1,471	7.7	924	1.1	348	10.5	4,924	12.7	3,738	1.2
4月	1,695	8.0	2,708	▲ 4.3	412	▲ 17.3	1,478	▲ 6.6	5,753	23.2	966	12.1	1,547	7.0	1,207	34.7	265	1.5	4,798	1.3	3,741	2.4
5月	1,629	4.8	2,316	▲ 8.3	385	20.7	1,655	23.5	5,204	17.0	733	9.2	1,272	2.9	979	0.6	177	▲ 5.3	4,651	3.2	3,382	24.7
6月	1,629	2.0	2,443	▲ 10.4	663	62.5	1,604	17.3	4,716	2.8	677	▲ 16.8	1,302	▲ 3.7	968	17.2	190	▲ 23.4	4,691	9.7	3,466	▲ 9.4
7月	1,644	▲ 4.8	2,628	▲ 10.8	376	▲ 5.3	1,411	▲ 8.9	4,686	▲ 5.3	879	3.8	1,291	▲ 0.8	992	6.3	277	▲ 16.6	4,715	▲ 9.2	3,632	▲ 6.0
8月	1,652	8.3	2,634	5.8	437	9.3	1,528	4.6	5,039	8.3	708	12.2	1,203	▲ 6.5	982	▲ 9.2	191	▲ 6.4	5,076	8.2	3,539	10.4
9月	1,673	3.8	2,572	▲ 13.3	503	▲ 6.5	1,649	13.9	5,270	3.5	668	▲ 17.0	1,383	▲ 4.9	1,131	29.6	314	25.6	4,838	13.1	3,474	9.0
10月	1,776	4.1	2,854	▲ 3.7	482	▲ 1.0	2,047	▲ 3.3	4,681	▲ 14.9	926	▲ 2.1	1,415	3.4	912	▲ 7.5	288	54.0	4,970	▲ 2.1	3,837	▲ 8.1
11月	1,470	▲ 4.5	2,741	19.6	514	2.4	1,600	▲ 4.8	4,894	6.6	635	▲ 14.4	1,229	7.0	1,067	17.9	204	▲ 6.4	5,051	13.7	3,599	13.6
12月	1,288	▲ 9.6	2,140	▲ 13.4	475	▲ 14.1	1,466	20.5	4,287	11.6	631	▲ 12.1	1,314	31.1	812	▲ 3.4	296	▲ 3.3	4,683	6.1	3,195	9.3
平成29年 1月	1,727	2.0	3,195	10.1	583	8.2	1,593	▲ 2.3	5,306	▲ 13.6	887	▲ 8.3	1,635	14.2	1,047	▲ 10.1	269	▲ 16.5	5,856	8.4	4,078	2.8
2月	1,612	▲ 3.9	2,834	3.5	551	33.7	1,656	▲ 3.0	5,279	▲ 2.1	625	▲ 18.6	1,351	▲ 3.4	1,362	36.7	351	28.6	5,301	6.3	3,802	▲ 5.9
3月	1,566	▲ 5.1	2,658	▲ 0.3	514	8.7	1,582	12.8	6,064	8.2	767	16.2	1,615	9.8	935	1.2	345	▲ 0.9	5,017	1.9	3,816	2.1
4月	1,624	▲ 4.2	2,815	4.0	487	18.2	1,636	10.7	5,289	▲ 8.1	668	▲ 30.8	1,439	▲ 7.0	893	▲ 26.0	346	30.6	5,317	10.8	4,260	13.9
5月	1,471	▲ 9.7	2,442	5.4	499	29.6	1,842	11.3	5,052	▲ 2.9	649	▲ 11.5	1,503	18.2	1,098	12.2	267	50.8	5,053	8.6	3,773	11.6
6月	1,629	0.0	2,530	3.6	462	▲ 30.3	1,660	3.5	5,141	9.0	658	▲ 2.8	1,433	10.1	1,070	10.5	258	35.8	4,873	3.9	3,846	11.0
7月	1,562	▲ 5.0	2,998	14.1	429	14.1	1,457	3.3	5,263	12.3	715	▲ 18.7	1,295	0.3	1,070	7.9	301	8.7	5,262	11.6	3,768	3.7
8月	1,565	▲ 5.3	2,943	11.7	446	2.1	1,837	20.2	6,043	19.9	788	11.3	1,658	37.8	1,170	19.1	206	7.9	5,283	4.1	3,926	10.9
9月	1,819	8.7	2,878	11.9	571	13.5	1,697	2.9	5,750	9.1	813	21.7	1,305	▲ 5.6	1,031	▲ 8.8	348	10.8	4,881	0.9	3,722	7.1
10月	1,675	▲ 5.7	3,165	10.9	544	12.9	1,752	▲ 14.4	6,492	38.7	754	▲ 18.6	1,288	▲ 9.0	1,098	20.4	350	21.5	5,716	15.0	4,195	9.3
11月	1,357	▲ 7.7	2,691	▲ 1.8	580	12.8	1,960	22.5	6,486	32.5	859	35.3	1,533	24.7	1,130	5.9	333	63.2	5,497	8.8	3,832	6.5
12月	1,436	11.5	2,731	27.6	431	▲ 9.3	1,339	▲ 8.7	6,740	57.2	770	22.0	1,258	▲ 4.3	903	11.2	399	34.8	5,098	8.9	3,913	22.5

(注) 平成21年度から「日本標準産業分類」に基づいて計上している。

## 9 職業安定等業務主要指標（その4）

就業・不就業状態別新規求職者数（パートを含む常用）

年度/年・月	① 新規求職者数 〔②+③+⑨〕		② 在職者		③ 離職者 〔④+⑧〕		④ 雇用者							⑧ 自営		⑨ 無業者 〔⑩+⑪〕		⑩ 家事・育児 従事者		⑪ その他		
	前年比		前年比		前年比		前年比		前年比		前年比		前年比		前年比		前年比		前年比			
	前年比	前年比	前年比	前年比	前年比	前年比	前年比	前年比	前年比	前年比	前年比	前年比	前年比	前年比	前年比	前年比	前年比	前年比	前年比	前年比		
平成21年度	13,537	6.8	2,304	▲ 0.8	9,278	6.6	9,056	6.4	598	28.6	3,071	17.7	5,360	▲ 1.1	223	18.0	1,955	18.3	505	14.5	1,451	19.7
22	12,834	▲ 5.2	2,399	4.1	8,377	▲ 9.7	8,185	▲ 9.6	485	▲ 18.9	2,338	▲ 23.9	5,341	▲ 0.4	192	▲ 13.9	2,058	5.3	462	▲ 8.5	1,597	10.1
23	12,095	▲ 5.8	2,225	▲ 7.3	7,505	▲ 10.4	7,349	▲ 10.2	424	▲ 12.6	1,986	▲ 15.1	4,920	▲ 7.9	156	▲ 18.8	2,365	14.9	508	10.0	1,857	16.3
24	11,685	▲ 3.4	2,300	3.4	7,461	▲ 0.6	7,317	▲ 0.4	390	▲ 8.0	2,048	3.1	4,864	▲ 1.1	144	▲ 7.7	1,924	▲ 18.6	599	17.9	1,325	▲ 28.6
25	11,063	▲ 5.3	2,377	3.3	7,003	▲ 6.1	6,877	▲ 6.0	355	▲ 9.0	1,788	▲ 12.7	4,719	▲ 3.0	126	▲ 12.5	1,683	▲ 12.5	553	▲ 7.7	1,130	▲ 14.7
26	10,330	▲ 6.6	2,435	2.4	6,438	▲ 8.1	6,319	▲ 8.1	273	▲ 23.1	1,503	▲ 15.9	4,532	▲ 4.0	119	▲ 5.6	1,457	▲ 13.4	549	▲ 0.7	908	▲ 19.6
27	9,737	▲ 5.7	2,470	1.4	5,984	▲ 7.1	5,879	▲ 7.0	247	▲ 9.5	1,375	▲ 8.5	4,248	▲ 6.3	105	▲ 11.8	1,282	▲ 12.0	506	▲ 7.8	776	▲ 14.5
28	9,388	▲ 3.6	2,438	▲ 1.3	5,770	▲ 3.6	5,678	▲ 3.4	247	0.0	1,262	▲ 8.2	4,158	▲ 2.1	92	▲ 12.4	1,181	▲ 7.9	501	▲ 1.0	680	▲ 12.4
平成27年 12月	6,820	0.6	1,882	5.4	4,058	▲ 0.2	3,991	0.1	127	▲ 9.9	881	▲ 3.5	2,976	1.6	67	▲ 16.3	880	▲ 5.0	380	▲ 4.8	500	▲ 5.1
平成28年 1月	9,570	▲ 12.9	2,724	▲ 2.2	5,643	▲ 14.1	5,538	▲ 14.1	197	▲ 24.8	1,205	▲ 12.0	4,122	▲ 14.3	105	▲ 14.6	1,203	▲ 26.3	546	▲ 26.3	657	▲ 26.3
2月	10,389	4.3	3,381	9.8	5,709	4.2	5,592	4.1	192	▲ 4.5	1,234	9.1	4,158	3.1	117	7.3	1,299	▲ 7.5	541	▲ 4.8	758	▲ 9.4
3月	10,624	▲ 0.6	3,151	3.1	5,827	▲ 2.3	5,713	▲ 2.5	200	▲ 3.4	1,169	▲ 9.2	4,338	▲ 0.3	114	10.7	1,646	▲ 0.9	556	1.8	1,090	▲ 2.2
4月	13,174	▲ 5.0	2,206	▲ 4.2	9,408	▲ 3.8	9,318	▲ 3.2	788	5.5	2,675	▲ 4.8	5,848	▲ 3.4	90	▲ 40.4	1,560	▲ 12.5	682	▲ 4.3	878	▲ 17.9
5月	10,340	2.5	2,295	0.1	6,696	5.2	6,601	5.2	274	7.9	1,586	5.1	4,725	5.0	95	8.0	1,349	▲ 5.3	665	1.5	684	▲ 11.2
6月	9,270	▲ 9.3	2,314	▲ 10.4	5,813	▲ 7.0	5,718	▲ 6.6	207	2.0	1,323	▲ 11.4	4,173	▲ 5.6	95	▲ 23.4	1,143	▲ 17.3	516	▲ 1.5	627	▲ 26.9
7月	8,472	▲ 9.2	2,135	▲ 11.8	5,405	▲ 6.4	5,330	▲ 6.1	180	▲ 21.4	1,258	▲ 3.1	3,885	▲ 6.0	75	▲ 25.7	932	▲ 18.0	342	▲ 9.8	590	▲ 22.2
8月	8,827	4.4	2,380	9.7	5,322	1.8	5,241	1.9	195	17.5	1,067	▲ 1.0	3,967	1.8	81	▲ 3.6	1,125	6.5	425	23.9	700	▲ 1.8
9月	9,138	▲ 4.2	2,327	▲ 3.1	5,605	▲ 3.6	5,507	▲ 3.4	173	▲ 6.0	1,065	▲ 6.4	4,256	▲ 2.5	98	▲ 14.0	1,206	▲ 8.6	573	3.6	633	▲ 17.5
10月	8,887	▲ 12.3	2,171	▲ 7.0	5,681	▲ 13.4	5,579	▲ 13.5	193	▲ 31.1	1,221	▲ 28.3	4,152	▲ 6.8	102	▲ 8.9	1,035	▲ 16.3	429	▲ 12.1	606	▲ 19.0
11月	7,926	1.3	2,216	10.9	4,725	▲ 1.7	4,637	▲ 1.8	160	▲ 12.6	911	▲ 6.6	3,551	0.0	88	7.3	985	▲ 3.5	427	7.6	558	▲ 10.6
12月	6,597	▲ 3.3	1,900	1.0	3,879	▲ 4.4	3,816	▲ 4.4	146	15.0	808	▲ 8.3	2,860	▲ 3.9	63	▲ 6.0	818	▲ 7.0	370	▲ 2.6	448	▲ 10.4
平成29年 1月	9,997	4.5	2,858	4.9	5,968	5.8	5,874	6.1	228	15.7	1,216	0.9	4,418	7.2	94	▲ 10.5	1,171	▲ 2.7	508	▲ 7.0	663	0.9
2月	9,612	▲ 7.5	3,341	▲ 1.2	5,103	▲ 10.6	4,991	▲ 10.7	210	9.4	961	▲ 22.1	3,809	▲ 8.4	112	▲ 4.3	1,168	▲ 10.1	504	▲ 6.8	664	▲ 12.4
3月	10,419	▲ 1.9	3,108	▲ 1.4	5,637	▲ 3.3	5,521	▲ 3.4	204	2.0	1,057	▲ 9.6	4,247	▲ 2.1	116	1.8	1,674	1.7	567	2.0	1,107	1.6
4月	12,213	▲ 7.3	2,142	▲ 2.9	8,695	▲ 7.6	8,618	▲ 7.5	696	▲ 11.7	2,424	▲ 9.4	5,479	▲ 6.3	77	▲ 14.4	1,376	▲ 11.8	585	▲ 14.2	791	▲ 9.9
5月	9,941	▲ 3.9	2,215	▲ 3.5	6,487	▲ 3.1	6,400	▲ 3.0	290	5.8	1,454	▲ 8.3	4,645	▲ 1.7	87	▲ 8.4	1,239	▲ 8.2	581	▲ 12.6	658	▲ 3.8
6月	9,202	▲ 0.7	2,438	5.4	5,645	▲ 2.9	5,553	▲ 2.9	204	▲ 1.4	1,261	▲ 4.7	4,076	▲ 2.3	92	▲ 3.2	1,119	▲ 2.1	468	▲ 9.3	651	3.8
7月	7,994	▲ 5.6	2,068	▲ 3.1	5,107	▲ 5.5	5,032	▲ 5.6	206	14.4	1,145	▲ 9.0	3,672	▲ 5.5	75	0.0	819	▲ 12.1	297	▲ 13.2	522	▲ 11.5
8月	8,852	0.3	2,491	4.7	5,371	0.9	5,286	0.9	199	2.1	1,014	▲ 5.0	4,063	2.4	85	4.9	990	▲ 12.0	349	▲ 17.9	641	▲ 8.4
9月	9,074	▲ 0.7	2,489	7.0	5,415	▲ 3.4	5,325	▲ 3.3	203	17.3	962	▲ 9.7	4,147	▲ 2.6	90	▲ 8.2	1,170	▲ 3.0	534	▲ 6.8	636	0.5
10月	8,968	0.9	2,350	8.2	5,636	▲ 0.8	5,551	▲ 0.5	240	24.4	1,179	▲ 3.4	4,117	▲ 0.8	85	▲ 16.7	982	▲ 5.1	393	▲ 8.4	589	▲ 2.8
11月	7,774	▲ 1.9	2,140	▲ 3.4	4,712	▲ 0.3	4,619	▲ 0.4	154	▲ 3.8	1,032	13.3	3,424	▲ 3.6	93	5.7	922	▲ 6.4	417	▲ 2.3	505	▲ 9.5
12月	6,556	▲ 0.6	2,013	5.9	3,755	▲ 3.2	3,696	▲ 3.1	111	▲ 24.0	756	▲ 6.4	2,820	▲ 1.4	59	▲ 6.3	788	▲ 3.7	354	▲ 4.3	434	▲ 3.1

(注) 「⑪その他」は、離職後1年を超える者などである。

## 10 職業安定等業務主要指標（その5）

年度/年・月	雇用保険関係												基本手当（基本分）					
	① 月末適用事業所数		② 月末被保険者数		③ 資格取得者数		④ 資格喪失者数		⑤ 離職票交付枚数		⑥ 受給資格決定件数		⑦ 初回受給者数		⑧ 受給者実人員		⑨ 受給率	⑩ 支給額
		前年比		前年比		前年比		前年比		前年比		前年比		前年比		前年比	<small>(⑧÷(②+⑧))</small>	<small>[十万円]</small>
平成21年度	48,991	▲ 0.3	888,427	▲ 0.3	13,328	▲ 6.5	12,619	▲ 12.8	8,708	▲ 11.4	4,299	▲ 7.0	3,891	▲ 0.8	19,733	28.2	2.2	23,754
22	48,860	▲ 0.3	899,352	1.2	14,062	5.5	12,813	1.5	8,405	▲ 3.5	3,660	▲ 14.9	3,176	▲ 18.4	15,059	▲ 23.7	1.6	17,634
23	48,816	▲ 0.1	918,396	2.1	13,775	▲ 2.0	13,230	3.3	8,850	5.3	3,643	▲ 0.5	3,012	▲ 5.2	13,449	▲ 10.7	1.4	15,543
24	48,893	0.2	928,348	1.1	14,017	1.8	13,798	4.3	9,261	4.6	3,665	0.6	3,118	3.5	13,843	2.9	1.5	15,995
25	48,932	0.1	929,174	0.1	14,517	3.6	13,539	▲ 1.9	8,996	▲ 2.9	3,353	▲ 8.5	2,770	▲ 11.2	12,720	▲ 8.1	1.4	14,497
26	49,112	0.4	941,596	1.3	14,763	1.7	13,517	▲ 0.2	9,000	0.0	3,089	▲ 7.9	2,515	▲ 9.2	11,117	▲ 12.6	1.2	12,462
27	49,475	0.7	961,092	2.1	14,944	1.2	13,368	▲ 1.1	8,956	▲ 0.5	2,927	▲ 5.2	2,367	▲ 5.9	10,211	▲ 8.1	1.1	11,615
28	50,032	1.1	973,836	1.3	15,502	3.7	13,552	1.4	9,051	1.1	2,826	▲ 3.5	2,206	▲ 6.8	9,580	▲ 6.2	1.0	10,849
平成27年 12月	49,454	0.8	965,404	2.2	11,746	7.1	9,503	3.1	6,108	3.4	1,846	▲ 6.7	2,026	1.1	9,902	▲ 5.7	1.0	10,908
平成28年 1月	49,533	0.8	963,154	2.1	10,632	▲ 6.2	12,766	▲ 2.5	8,765	▲ 3.6	2,447	▲ 12.5	1,914	▲ 12.7	9,712	▲ 6.6	1.0	11,841
2月	49,599	0.8	963,963	2.2	11,678	5.8	11,066	1.6	7,498	3.1	2,690	4.4	2,085	▲ 6.2	9,320	▲ 4.2	1.0	9,892
3月	49,665	0.8	963,693	2.2	12,595	▲ 3.3	12,795	▲ 2.5	8,444	▲ 5.9	2,551	▲ 7.1	2,063	6.7	9,234	▲ 3.3	0.9	11,720
4月	49,793	0.9	962,614	1.5	28,209	▲ 10.6	26,743	▲ 2.2	19,045	▲ 0.4	4,409	▲ 5.3	2,069	▲ 17.0	8,617	▲ 7.6	0.9	9,201
5月	49,883	0.9	971,808	1.5	23,147	2.3	13,896	7.1	8,545	▲ 0.0	3,857	1.5	3,286	▲ 0.3	9,806	▲ 3.3	1.0	10,807
6月	49,968	0.9	975,067	1.5	14,859	2.4	12,505	2.2	8,246	2.3	2,917	▲ 3.3	2,484	▲ 0.3	10,349	▲ 5.2	1.1	12,517
7月	50,060	1.0	975,140	1.5	12,731	▲ 7.8	12,056	▲ 8.6	7,847	▲ 7.6	2,480	▲ 13.3	2,147	▲ 22.4	10,265	▲ 8.4	1.0	10,958
8月	50,135	1.0	973,826	1.2	11,799	1.1	12,133	2.4	8,272	5.2	2,593	▲ 0.8	2,611	11.6	11,053	▲ 0.0	1.1	13,063
9月	49,799	1.1	973,660	1.2	12,314	0.1	12,367	1.3	8,229	1.7	2,714	▲ 1.0	2,099	▲ 9.3	10,475	▲ 4.0	1.1	12,119
10月	49,888	1.2	971,561	1.0	13,111	▲ 7.0	15,228	5.6	10,184	4.8	2,910	▲ 14.1	2,017	▲ 20.7	9,941	▲ 7.5	1.0	10,852
11月	49,974	1.2	972,472	0.9	12,150	0.3	10,550	4.9	6,856	1.5	2,279	▲ 9.3	2,094	0.7	9,424	▲ 6.4	1.0	11,120
12月	50,049	1.2	973,750	0.9	11,135	▲ 5.2	9,789	3.0	6,329	3.6	1,872	1.4	1,720	▲ 15.1	8,838	▲ 10.7	0.9	9,249
平成29年 1月	50,137	1.2	974,254	1.2	13,855	30.3	13,166	3.1	8,941	2.0	2,546	4.0	1,989	3.9	9,012	▲ 7.2	0.9	10,907
2月	50,282	1.4	979,174	1.6	15,680	34.3	10,730	▲ 3.0	7,177	▲ 4.3	2,617	▲ 2.7	2,072	▲ 0.6	8,612	▲ 7.6	0.9	9,074
3月	50,421	1.5	982,700	2.0	17,028	35.2	13,460	5.2	8,935	5.8	2,714	6.4	1,888	▲ 8.5	8,567	▲ 7.2	0.9	10,325
4月	50,594	1.6	984,388	2.3	28,582	1.3	27,352	2.3	18,746	▲ 1.6	3,801	▲ 13.8	1,763	▲ 14.8	7,965	▲ 7.6	0.8	8,547
5月	50,699	1.6	996,676	2.6	25,645	10.8	14,197	2.2	8,885	4.0	3,968	2.9	3,460	5.3	9,501	▲ 3.1	0.9	10,857
6月	50,804	1.7	1,000,731	2.6	16,572	11.5	12,746	1.9	7,947	▲ 3.6	2,792	▲ 4.3	2,190	▲ 11.8	9,611	▲ 7.1	1.0	10,990
7月	50,895	1.7	1,002,338	2.8	13,941	9.5	12,619	4.7	8,118	3.5	2,415	▲ 2.6	2,067	▲ 3.7	9,668	▲ 5.8	1.0	10,417
8月	50,967	1.7	1,001,669	2.9	12,582	6.6	12,881	6.2	8,530	3.1	2,687	3.6	2,809	7.6	10,552	▲ 4.5	1.0	13,121
9月	50,584	1.6	1,001,827	2.9	12,470	1.3	12,459	0.7	8,290	0.7	2,594	▲ 4.4	1,916	▲ 8.7	9,789	▲ 6.5	1.0	10,792
10月	50,718	1.7	1,002,320	3.2	14,621	11.5	14,224	▲ 6.6	9,281	▲ 8.9	2,838	▲ 2.5	2,028	0.5	9,705	▲ 2.4	1.0	11,274
11月	50,809	1.7	1,004,457	3.3	12,895	6.1	11,013	4.4	6,950	1.4	2,426	6.5	2,185	4.3	9,356	▲ 0.7	0.9	11,192
12月	50,858	1.6	1,006,102	3.3	11,310	1.6	9,874	0.9	6,156	▲ 2.7	1,865	▲ 0.4	1,666	▲ 3.1	8,673	▲ 1.9	0.9	8,976

(注) 1 「②月末被保険者数」及び「⑤離職票交付枚数」は、全被保険者分で、基本手当は延長分を含まず。

## 11 ハローワークのマッチング機能に関する業務の主要指標についての数値目標及び実績<その1> (平成29年12月末現在)

主要指標	区分	労働局計	広島	広島西条	呉	尾道	福山	三原	三次	可部	府中	広島東	廿日市
就職件数(常用)	数値目標	38,971	8,249	3,586	3,424	2,482	6,025	1,605	2,279	3,062	1,456	3,736	3,067
	実績	28,771	6,011	2,687	2,506	1,820	4,410	1,144	1,587	2,364	1,019	2,861	2,362
求人充足件数(常用)	数値目標	41,049	12,726	3,141	2,939	2,364	7,440	1,309	1,995	1,705	807	5,094	1,529
	実績	30,005	8,937	2,591	2,141	1,770	5,351	884	1,488	1,195	590	3,931	1,127

(注)1 数値目標は平成29年度における年間目標値で、実績は当月までの累計である。

2 出張所の数値目標及び実績は、本所(竹原は広島西条、安芸高田及び庄原は三次、大竹は廿日市)に含まれている。

12

## 12 ハローワークのマッチング機能に関する業務の主要指標についての数値目標及び実績<その2> (平成29年10月末現在)

主要指標	区分	労働局計	広島	広島西条	呉	尾道	福山	三原	三次	可部	府中	広島東	廿日市
雇用保険受給者の 早期再就職件数	数値目標	11,982	2,906	930	830	766	2,080	410	573	829	222	1,714	722
	実績	8,021	1,902	691	602	473	1,341	285	357	541	159	1,138	532

(注)1 数値目標は平成29年度における年間目標値で、2か月後の集計となるため、前月又は前々月までの累計となる。

2 出張所の数値目標及び実績は、本所(竹原は広島西条、安芸高田及び庄原は三次、大竹は廿日市)に含まれている。

# 平成29年の概況(月平均)

## 1 職業紹介関係指標 (原数値)

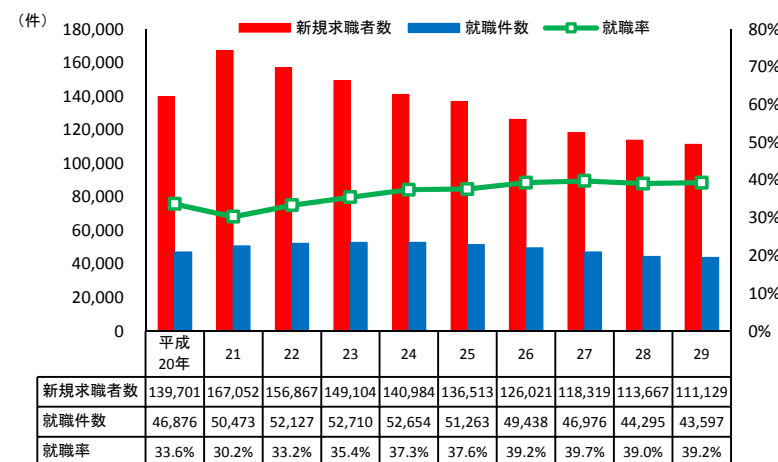
項目	全数			パートタイム		
	平成27年	平成28年	平成29年	平成27年	平成28年	平成29年
① 新規求人数 [②+③]	24,261	25,264	26,911	9,816	10,456	11,691
	10.4	4.1	6.5	11.1	6.5	11.8
② 常用	21,402	22,126	23,492	8,433	8,870	9,941
	10.7	3.4	6.2	11.8	5.2	12.1
③ 臨時・季節	2,859	3,138	3,419	1,383	1,587	1,751
	8.6	9.8	9.0	7.0	14.8	10.3
④ 新規求職申込件数 [⑤+⑥]	9,860	9,472	9,261	3,511	3,411	3,401
	▲ 6.1	▲ 3.9	▲ 2.2	▲ 6.0	▲ 2.8	▲ 0.3
⑤ 常用	9,824	9,435	9,217	3,493	3,387	3,376
	▲ 6.1	▲ 4.0	▲ 2.3	▲ 6.0	▲ 3.0	▲ 0.3
⑥ 臨時・季節	36	38	44	18	24	25
	▲ 5.3	5.6	15.8	▲ 10.0	33.3	4.2
⑦ 新規求人倍率 [①÷④]	2.46	2.67	2.91	2.80	3.07	3.44
	(0.37)	(0.21)	(0.24)	(0.44)	(0.27)	(0.37)
⑧ 月間有効求人数	66,475	70,165	74,436	26,772	28,973	31,863
	11.2	5.6	6.1	12.4	8.2	10.0
⑨ 月間有効求職者数	45,170	42,498	41,100	16,342	15,683	15,620
	▲ 6.9	▲ 5.9	▲ 3.3	▲ 4.9	▲ 4.0	▲ 0.4
⑩ 月間有効求人倍率 [⑧÷⑨]	1.47	1.65	1.81	1.64	1.85	2.04
	(0.24)	(0.18)	(0.16)	(0.25)	(0.21)	(0.19)
⑪ 就職件数	3,915	3,691	3,633	1,510	1,405	1,426
	▲ 5.0	▲ 5.7	▲ 1.6	▲ 3.4	▲ 7.0	1.5
⑫ 就職率 [⑪÷④]	39.7%	39.0%	39.2%	43.0%	41.2%	41.9%
	(0.5)	(▲ 0.7)	(0.2)	(1.2)	(▲ 1.8)	(0.7)
⑬ 充足数	4,153	3,906	3,795	1,607	1,506	1,507
	▲ 4.7	▲ 5.9	▲ 2.8	▲ 3.7	▲ 6.3	0.1
⑭ 充足率 [⑬÷①]	17.1%	15.5%	14.1%	16.4%	14.4%	12.9%
	(▲ 2.7)	(▲ 1.6)	(▲ 1.4)	(▲ 2.5)	(▲ 2.0)	(▲ 1.5)

(注) 1、2の指標については、下段は対前年度比(%)、ただし( )内は差。  
 なお、各項目は、月平均値となっているため、計が一致しないことがある。

## 2 雇用保険関係指標

項目	平成27年	平成28年	平成29年
① 月末現在被保険者数 [②+③+④]	955,969	970,059	994,720
	1.8	1.5	2.5
② 一般被保険者	916,059	926,501	936,756
	1.4	1.1	1.1
③ 高年齢継続被保険者	39,591	43,245	57,676
	12.2	9.2	33.4
④ 短期雇用特例被保険者	320	314	288
	▲ 12.1	▲ 1.9	▲ 8.3
⑤ 受給資格決定件数	2,963	2,810	2,772
	▲ 5.2	▲ 5.2	▲ 1.4
⑥ 受給者実人員	10,329	9,753	9,251
	▲ 9.1	▲ 5.6	▲ 5.1
⑦ 受給率 [⑥÷(①+⑥)]	1.1%	1.0%	0.9%
	(▲ 0.1)	(▲ 0.1)	(▲ 0.1)

新規求職申込件数、就職件数及び就職率の推移(10年間)



(注) 新規求職申込件数、就職件数は年計。